

5 Steps To Catch And Release

Setting Trap:

Visit our website at : www.havahart.com

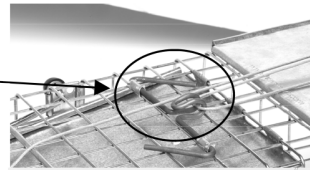
1

Unique Setting Feature

Easy Set Two-Door Cage Traps can be set with either one or two-doors open. A one-door approach is recommended if the two-door approach does not result in a catch. This may indicate that the animal is of a larger size and it is best suited for a one door setting.

2 Door

To set the trap with 2 doors open, inspect trap to make sure the cable is hooked around the loop.



1 Door

To set the trap with one door open, disengage the cable from the Setting loop.

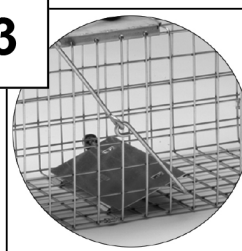


2



- ▶ Lift handle to back of trap.
- ▶ Handle locks into position.

3



- ▶ Bait trap by placing food behind the trip plate.

Release after capture:

4



Note: If you have used a two-door set to trap an animal, you will want to use a one-door set, to release the animal. See Diagram 1 in the Setting Feature and disengage the cable.

- ▶ To release animal, repeat step 2.

5



**We suggest wearing gloves when handling a trap that contains an animal.*

- ▶ Stay clear until animal leaves trap.

Animal	Suggested Baits	Animal	Suggested Baits	Animal	Suggested Baits
Chipmunks, Rats, Squirrels, Mice	Raisins, sliced apples, birdseed, cheese	Ferret, Mink, Skunks, Opossums, Stray Cat	crisp bacon, fish, fresh vegetables, cat food	Bobcat, Nutria	crisp bacon, fish, cat food
Rabbit, Muskrat	fresh vegetables, carrots, apples	Porcupines, Woodchucks,	fresh vegetables	Armadillo	meal worms, maggots, spoiled meat, over-ripe fruit, sardines, fish
Large Squirrels	cereals, nuts	Raccoons	crisp bacon, fish, fresh vegetables, cat food		

Trapping Tips

Here are some helpful guidelines to follow when trapping the animal:

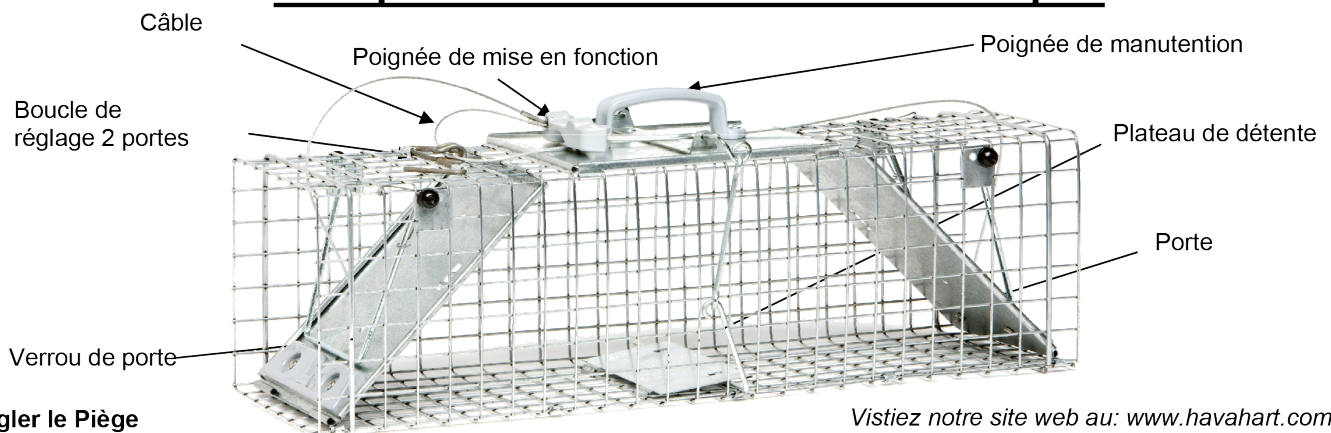
1. Locate the cage trap in an area where animals are often observed.
2. Place the cage trap on a level surface.
3. Position a side of the cage trap against a wall of a building or in a path commonly traveled by the animal.
4. Check trap frequently.

Relocation of captured animals:

Note: Check with your local or state Game Commission to determine the lawful method of disposing of a captured animal.

Caution: DO NOT ATTEMPT TO HANDLE CAPTURED ANIMALS. DO NOT LEAVE CHILDREN UNATTENDED NEAR A CAPTURED ANIMAL.
 To release the animal, approach the trap cautiously and quietly so you don't excite the animal.

Attraper et libérer un animal en 5 étapes



Vistiez notre site web au: www.havahart.com

Régler le Piège

1 Caractéristique de réglage unique

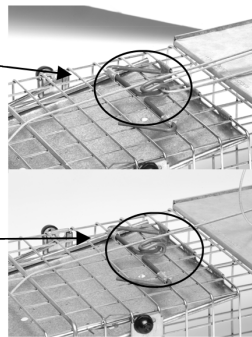
Les pièges à deux portes faciles à régler peuvent être réglés avec une ou deux portes ouvertes. Il est recommandé d'utiliser l'approche à une porte si l'approche à deux portes n'attrape rien. Cela peut indiquer que l'animal est d'une plus grosse taille et qu'un réglage à une porte est plus approprié.

2 portes

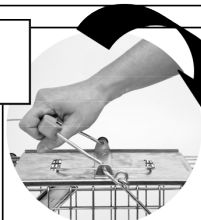
Pour régler le piège avec les 2 portes ouvertes, inspecter le piège pour s'assurer que le câble est accroché autour de la boucle.

Une porte

Pour régler le piège avec une porte ouverte, enlever le câble de la boucle de réglage.



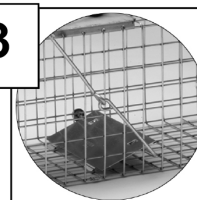
2



► Glisser la poignée vers l'arrière de la cage.

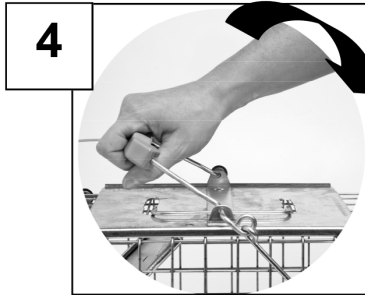
► À cette position, la poignée sera verrouillée.

3



► Appâtez le piège en dépostant de la nourriture derrière le plateau de détente.

Libérez l'animal après l'avoir capturé:



4

Remarque: Si on a utilisé le réglage à deux portes pour piéger un animal, il faudra utiliser le réglage à une porte pour le relâcher. Voir le diagramme 1 dans la Caractéristique de réglage sur le devant et décrocher le câble.

► Pour remettre l'animal en liberté, refaire le étape 2.



5

**Nous suggérons les gants de port en manipulant un piège qui contient un animal*

► Restez à l'écart jusqu' à ce que l'animal sorte de la cage.

Animaux	Appâts suggérés	Animaux	Appâts suggérés	Animaux	Appâts suggérés
Tamias, Rats, Écureuils	raisins, tranches de pommes, graines d'oiseaux, céréales, fromage	Furets, Visons, Moutettes, Opossums, Chats Errant	bacon croustillant, poisson, légumes, nourriture pour chats	Lynx, Ragondins	bacon croustillant, poisson, nourriture pour chats
Lapins, Rats Musqués	légumes, carottes, pommes	Porcs-épics, Marmottes,	légumes	Les Loutre	vers de terre, larves d'insectes, viandes bouillies, fruits trop mûres, sardines, poisson
Gros Écureuils	cereals, noix	Ratons Laveurs	bacon croustillant, poisson, légumes, nourriture pour chats		

Conseils pour piéger un animal

Voici quelques conseils pratiques à suivre pour piéger un animal:

1. Placez un piège dans un endroit où les animaux sont souvent aperçus.
2. Déposez le piège sur une surface plane.
3. Placez un côté du piège contre le mur d'un bâtiment ou sur un sentier souvent emprunté par l'animal.
4. Vérifiez le piège fréquemment.

Relâchement des animaux capturés

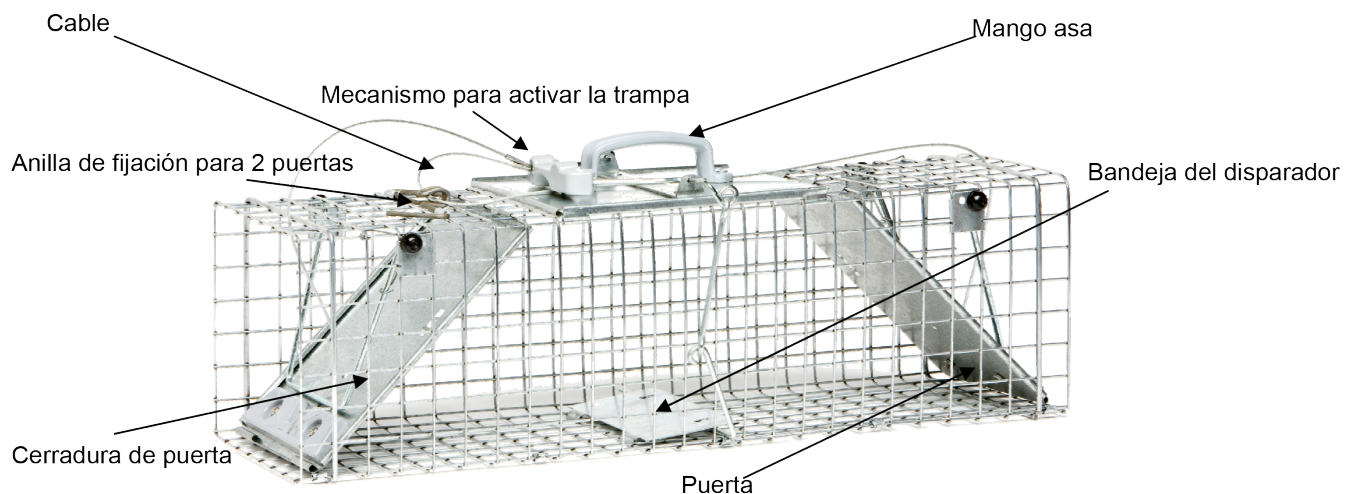
Remarque: Renseignez-vous auprès de votre service de la faune local pour déterminer une méthode appropriée de relâchement des animaux sauvages ou nuisibles capturés.

Mise en garde: NE TENTEZ PAS DE MANIPULER LES ANIMAUX CAPTURÉS.

NE LAISSEZ PAS D'ENFANTS SANS SURVEILLANCE PRÈS D'UN ANIMAL CAPTURÉ.

Pour relâcher l'animal, approchez-vous prudemment et calmement du piège pour ne pas effrayer l'animal.

5 Pasos Para Atrapar y Soltar



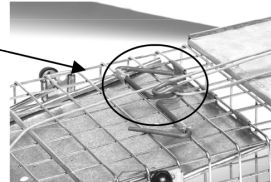
Visite nuestro sitio web en: www.havahart.com

Colocar la Trampa

1 Característica única de fijación
Las trampas de jaula de dos puertas de fácil colocación pueden armarse con una o con dos puertas abiertas. Se recomienda el uso con una puerta si la estrategia de dos puertas no ha logrado una captura exitosa. Esto puede indicar que el animal es de mayor tamaño y es más adecuado para armar la trampa con una puerta.

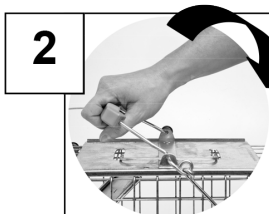
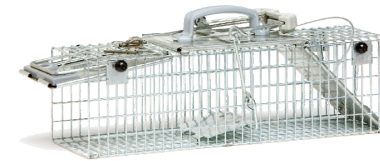
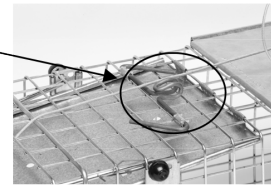
2 Puertas

Para colocar la trampa con las 2 puertas abiertas, inspeccione la trampa para cerciorarse de que el cable esté enganchado alrededor de la anilla.

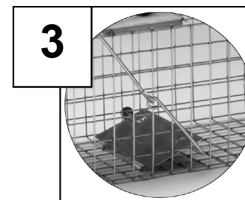


Una Puerta

Para colocar la trampa con una puerta abierta, desenganche el cable de la anilla de fijación.

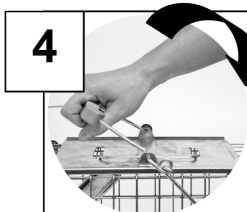


- ▶ Corra el mango hacia la parte de atrás de la trampa.
- ▶ El mango se cierra en posición.



- ▶ Cebe la trampa, colocando el alimento detrás del platillo de disparo.

Liberación después de la captura:



Nota: Si ha utilizado el método de dos puertas para capturar un animal, debe utilizar una puerta para liberar al animal. Refiérase al diagrama 1 en las Características para Colocación al frente y desenganche el cable.



**Sugerimos guantes que usan al manejar una trampa que contenga un animal*

- ▶ Repita el paso 2

- ▶ No se acerque hasta que el animal salga de la trampa.

Animal	Carnada Sugerida	Animal	Carnada Sugerida	Animal	Carnada Sugerida
Ardillas Listadas, Ratones, Ardillas	pasas, manzana en rebanadas alpiste, cereal, queso	Hurón, Visón, Zorrillo, Zarigüeya, Gatos	tocineta tostada, pescado, vegetales frescos, comida de gatos	Lince, Coipo	tocineta tostada, pescado, comida de gatos
Conejo, Ratón Almirante	vegetales frescos, zanahorias, manzanas	Puercoespín, Marmota,	vegetales frescos	Armadillo	los gusanos de la comida, gusanos, estropearon la carne, sobre la fruta madura, las sardinas, o los pescados
Ardillas Grandes	cereales, nueces	Mapache	tocineta tostada, pescado, vegetales frescos, comida de gatos		

Consejos para atrapar

Aquí hay guías de ayuda para seguir cuando está atrapando el animal:

1. Coloque la jaula de trampa donde se observan frecuentemente animales.
2. Coloque la jaula de trampa en una superficie nivelada.
3. Coloque en posición el lado de la jaula de trampa contra la pared de un edificio o en un camino comúnmente frecuentado por el animal.
4. Compruebe la trampa con frecuencia.

Deshaciéndose de los animales capturados

Aviso: Informese con la comisión forestal local o de su estado para determinar el método legal de deshacerse de animales salvajes o perjudiciales capturados.

Precaución: NO INTENTE AGARRAR A LOS ANIMALES ATRAPADOS. NO DEJE A LOS NIÑOS SIN ATENCIÓN NI CERCA DE UN ANIMAL ATRAPADO.

Para liberar a un animal, acérquese a la trampa cautelosamente y calladamente para no alborotar al animal.